



Fabricado en plástico reforzado con fibra de vidrio (66-30%) y embellecedor exterior estampado de acero inox AISI 316

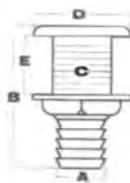
Manufactured in reinforced plastic with a S.S. 316 stamped face.

In plastica rinforzata con fibra di vetro (66,30%) e stampo esterno in acciaio inox AISI 316

En plastique renforcé de fibre de verre (66,30%) et moule extérieur en acier inoxydable AISI 316

REF	Ø	A (mm)	B (mm)	C (mm)	D (mm)	E (mm)	
GS30343	3/4"	19	86	33	48	28	1
GS30344	1"	26	86	33	48	28	1
GS30345	1 1/4"	32	103	41	60	33	1
GS30346	1 1/2"	38	103	41	60	33	1
GS30347	2"	52	130	56	82	46	1

GOLDENSHIP



Fabricado en plástico cromado. Para utilizar sobre la línea de flotación.

Chrome plated plastic. For above waterline use.

In plastica cromata. Da utilizzare sopra la linea di galleggiamento

Fabriqué en plastique chromé. A utiliser au-dessus de la ligne de flottaison

REF		
THTH-750CP	19 mm 3/4"	1
THTH-1200CP	29 mm 1 1/8"	1



Fabricado en plástico blanco.

Made in white plastic.

In plastica bianca

En plastique blanc

REF			
GS30080	5/8"	16 mm	1
GS30081	3/4"	19 mm	1
GS30082	1"	25 mm	1
GS30083	1 1/4"	30 mm	1
GS30084	1 1/2"	38 mm	1



GOLDENSHIP

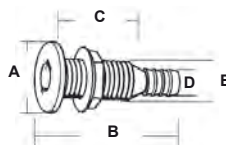
Fabricado en plástico blanco.

Made in white plastic.

In plastica bianca

En plastique blanc

REF	A (mm)	B (mm)	C (mm)	D (mm)	E (mm)	
THTH-502	38	78	45	12,7	25,4	1
THTH-652	41	86	45	16	25,4	1
THTH-752	38	78	45	19	25,4	1
THTH-1002	48	89	41	25,4	35	1
THTH-1202	48	89	44	29	35	1
THTH-1502	73	89	44	38	52	1



Fabricado en plástico blanco. Especialmente diseñado para las bombas RULE.

Made in white plastic. Specially designed for RULE pumps.

In plastica bianca Disegnato principalmente per le pompe RULE

En plastique blanc Conçu principalement pour les pompes RULE

REF		
RU61S	19 mm 3/4"	1



rule

PASACASCOS 90°

90° THRU HULL

PASSASCAFO 90°

PASSE COQUE A 90°

Fabricado en plástico cromado. Para utilizar sobre la línea de flotación.

Chrome plated plastic. For above waterline use.

In plastica cromata. Da utilizzare sopra la linea di galleggiamento.

Fabriqué en plastique chromé. A utiliser au-dessus de la ligne de flottaison.

REF		
THTH-7590CP	19 mm 3/4"	1
THTH-1290CP	29 mm 1 1/8"	1



Fabricado en plástico reforzado con fibra de vidrio (66-30%) y embellecedor exterior estampado de acero inox AISI 316

Manufactured in reinforced plastic with a S.S. 316 stamped face.

In plastica rinforzata con fibra di vetro (66-33%) e stampo esterno in acciaio inox AISI 316

En plastique renforcé de fibre de verre (66-33%) et moule extérieur en inox AISI 316

REF	Ø	A (mm)	B (mm)	C (mm)	D (mm)	E (mm)	
GS30340	3/4"	19	81	33	48	28	1
GS30341	1 1/8"	26	115	40	60	28	1
GS30342	1 1/2"	38	119	40	60	33	1

GOLDENSHIP

